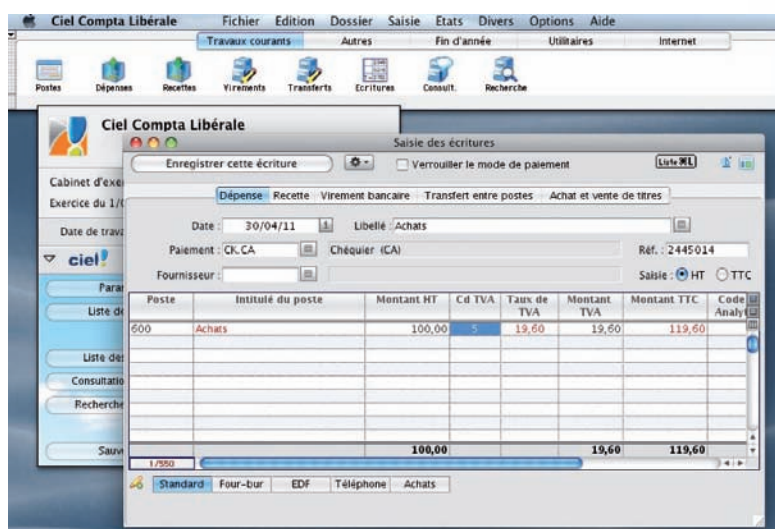


ciel!

1^{ère}
MARQUE
CONSEILLÉE
AUX ENTREPRISES
PAR LES EXPERTS-COMPTABLES
LH2 2012

Compta libérale Mac

Professions libérales, tenez simplement votre comptabilité, de la saisie simplifiée des dépenses/recettes à la déclaration 2035 agréée par la DGFIP.



Saisissez vos données en passant d'un type d'écriture à un autre très rapidement.

7 bonnes raisons de choisir Ciel Compta libérale Mac

- **NOUVEAU !** Soyez guidé, dès l'installation de votre logiciel, dans les principales étapes de la création de votre société.
- Choisissez le modèle adapté à votre activité : soumis ou non à la TVA.
- Evitez les erreurs avec la saisie assistée de vos opérations comptables.
- Faites des prévisions et anticipez votre situation bancaire grâce à la trésorerie prévisionnelle.
- Automatisez l'enregistrement de vos charges régulières grâce aux écritures d'abonnement (loyer, remboursement d'emprunt...).
- Obtenez sans aucun calcul votre relevé de dépenses et recettes, votre Balance, votre Grand-Livre, votre état de trésorerie...
- Analysez votre activité avec précision en bénéficiant d'une gestion budgétaire et analytique.

Les + du logiciel

- Plan de postes comptables préparamétré et personnalisable
- Saisie assistée des opérations comptables
- Gestion automatique des chèquiers
- Ventilation des écritures sur plusieurs postes
- Plan d'amortissement comptable et fiscal
- Passage en comptabilité des achats, cessions et dotations
- Déclaration 2035 automatiquement remplie et agréée par la DGFIP et prête à être envoyée à votre AGA
- Relevé des dépenses et recettes, Balance, Grand-Livre et état de trésorerie...

Ciel Compta libérale Mac

Compatible
MAC OS X
10.8 MOUNTAIN LION

Compatible
TVA 7%

Généralités

- Multi-dossiers
- Nombre d'enregistrements illimité
- Livré avec un fichier de découverte

Saisies et traitements

- Saisie des écritures assistée
- Plan de postes comptables préparamétré et personnalisable
- Comptabilité analytique
- Gestion des emprunts (et simulation)
- Gestion automatique des chèquiers
- Comptabilité en HT ou TTC
- Ventilation des écritures sur plusieurs postes
- Enregistrement de modèles d'écritures
- Écritures périodiques (loyer, crédit-bail...)
- Pointage bancaire automatique ou manuel
- Puissant module de recherche multi-critères

Immobilisations

- Plan d'amortissement comptable et fiscal
- Cession/mise au rebut (plus ou moins values et réintégrations fiscales)
- Passage en comptabilité des achats, cessions et dotations
- Intégration automatique dans la déclaration 2035

Editions

- Conforme au bulletin officiel des impôts N°12 du 24 janvier 2006
- Grand-Livre des dépenses/recettes, Balance, Etat de Trésorerie, Etats analytiques, Déclaration de TVA
- Edition de la 2035 (agrée DGFIP)
- Générateur d'états

Echange de données

- Exportation des données pour les exploiter sur un tableur, un gestionnaire de base de données ou un autre logiciel

Sécurité

- Fonctions de sauvegarde et de restauration
- Outils de vérification et réparation des fichiers
- Protection par mot de passe

Aides

- Aide contextuelle

Nombre illimité de dossiers.

Configuration minimale requise : fonctionne sur Mac Intel uniquement • Nécessite un Système 10.5 ou supérieur • Ecran 1024x768 points minimum.

Les noms de produits ou de sociétés, toute image, logo ou représentation visuelle mentionnés dans ce document ne sont utilisés que dans un but d'identification et peuvent constituer des marques déposées par leurs propriétaires respectifs.

